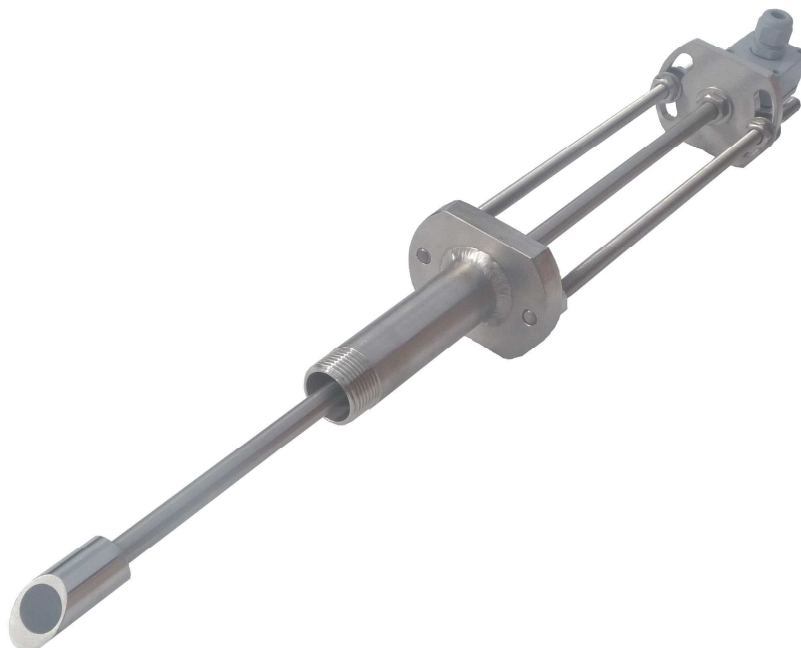


FLT 25

SONDES A INSERTION POUR FLT 10 INSERTION PROBES FOR FLT 10



- Sondes à Insertion pour Débitmètres à ultrasons FLT 10
- Montage sur tous types de canalisation
- Pour DN 80 à 5000 mm
- Montage et démontage en charge

- Insertion Probes for ultrasonic Flowmeter FLT 10
- Mounting on all kind of pipes material (Steel, Cast iron, Cement or PVC)
- Diameters from 80 up to 5000 mm
- Easy installation/dismantling using standard tapping systems -No flow disruption

FLOW LAB
Technologies

Les sondes FLT 25 peuvent être montées et démontées en charge par l'intermédiaire d'une vanne de sectionnement associé à un support de sonde permettant le positionnement axial et le réglage de profondeur de la sonde.

Caractéristiques Techniques

Montage sur une vanne 1'' gaz
Vanne 1'' Inox pour version 90 bars
Matériaux en contact avec le fluide :
Corps de sonde Ø 24 mm Acier Inox 316 L
Embout Face émettrice surmoulée
Tête de raccordement IP 68 (option) avec sortie du câble par presse étoupe
Pression de service 25 bars
Pression de service 90 bars (option)
Température d'utilisation de - 20 à + 80° C
Poids 6 Kg
Dimensions 445 X 90 X 80 mm FLT 25 C
Dimensions 500 X 90 X 80 mm FLT 25 L
Autres Dimensions sur demande

FLT 25 the probe mounting and removable on pressurized pipe by means of an isolating valve associated to the probe support allowing the axial positioning and the depth adjustment of the probe.

Technical Features

Mounting using standard stop valves (1'' gaz)
Stainless steel valve for pressure 90 bars
Material in contact with fluid:
Body's Probe Ø 24 mm Stainless steel 316 L
Moulded Nozzle Emitter face.
Connecting head IP 68 (option) with cable output cable using cable-gland.
Working pressure 25 bar (standard)
Working pressure 90 bars (option)
Working temperature -20 to + 80° C
Weight 6 Kg
Dimensions 445 X 90 X 80 mm FLT 25 C
Dimensions 500 X 90 X 80 mm FLT 25 L
Other dimension available on requests



FLOW-LAB

Technologies

4 Le Pré de la Marquise, Av. du Roussillon 13109 SIMIANE COLLONGUE

TEL : 00 33 4 42 90 01 16 FAX 00 33 4 42 90 00 15 www-flow-lab-France.com