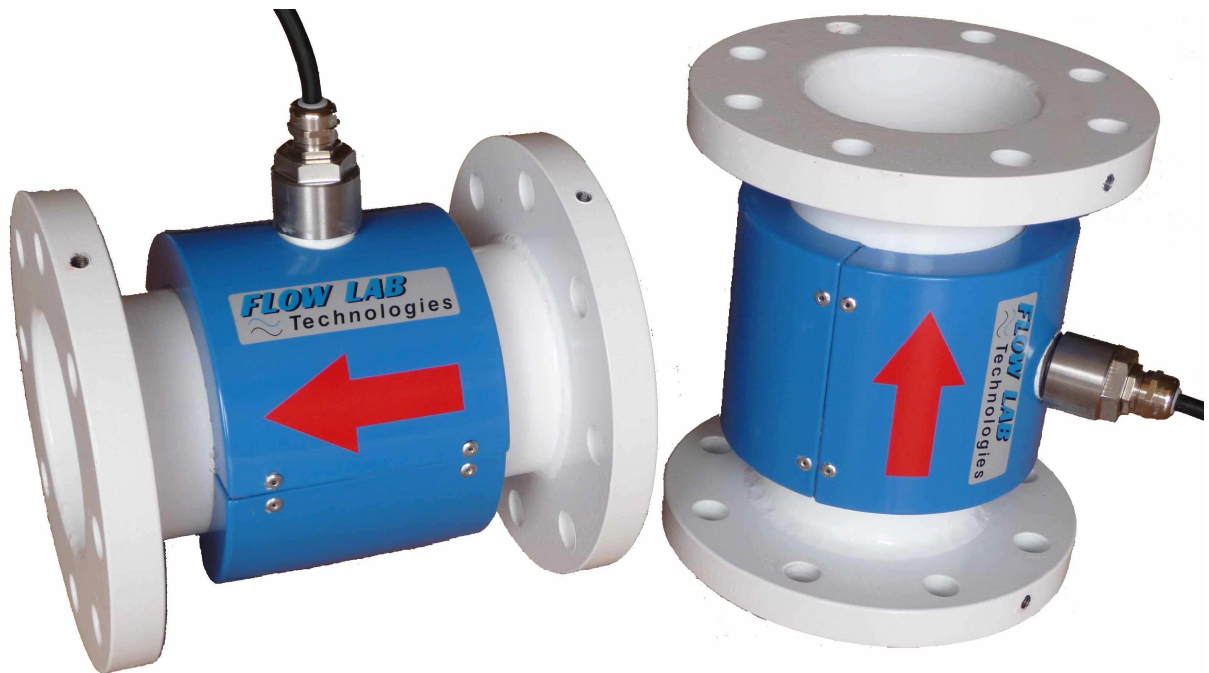


FLT 02 M

CAPTEUR ELECTROMAGNETIQUE ELECTROMAGNETIC SENSOR



- Mesure de débit bidirectionnelle de grande précision sur conduite en charge
- Tout type de liquides de conductivité \geq à 5 μ Siemens (liquides chargés ou clair)
- Configurations hydrauliques difficiles
- Aucune pièce en mouvement
- Electrodes insensibles à la salissure
- Electrode de masse
- Pas de perte de charge

- High accuracy of bi-directional flow measuring on pressurized pipe
- All fluid with a conductivity \geq 5 μ Siemens (loaded or light fluids)
- Strong hydraulics conditions
- Without any piece moving
- Electrodes insensitive with dirtying
- GND electrode
- No head lost

FLOW LAB
Technologies

Le capteur **FLT 02 M** permet la mesure de débit de liquides conducteurs, pour le contrôle, la régulation et le comptage avec grande précision

The sensor **FLT 02 M** is sensor of the measures the flow of liquids in the aim of monitoring, regulation and scalling of high accuracy

Caractéristiques Techniques

DN 20 à 1400 mm
 Manchette en acier inox 304 L
 Brides en acier norme ISO (standard)
 Electrodes en acier inox 316 L passivées
 Electrode de masse (option)
 Protection IP 68
 Revêtement Rilsan alimentaire ou Plastcoat alimentaire
 Capot en acier peinture Epoxy.

Technical Features

DN 20 to 1400 mm
 304 L stainless steel metering tube
 Steel flanges (standard)
 316 L stainless steel passivated electrodes
 GND Electrode (option)
 IP 68 protected
 Rilsan inner lining food contact quality or Plastcoat food contact quality
 Steel lid epoxy painting

Performances

Mesure de 0,1 à 15 m/s
 Précision : 0,5 % (0,2 % en option) de la mesure entre 0,3 et 10 m/s
 Précision : 1% de la mesure entre 0,3 et 10m/s avec 0D amont et aval.
 Répétabilité : 0,2 % sur 5 ans
 Linéarité : 0,1 % (zéro automatique)

Performances

Accuracy : 0,1 to 15 m/s
 Accuracy : 0, 5 % (0, 2 % option) of the measure between 0,5 to 10 m/s
 Accuracy : 1 % of the measure between 0,5 to 10 m/s with 0D upstream and downstream.
 Repeatability : 0,2 % on 5 years
 Linearity : 0,1 % (automatical zero)

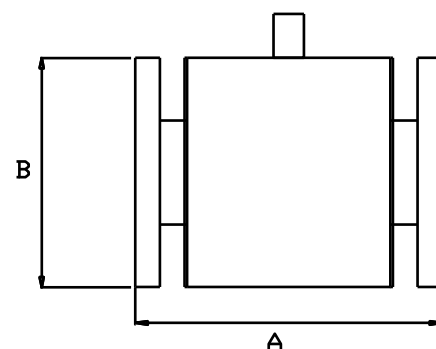
Options

Pression ≥ à 25 bars
 Revêtement PTFE , Néoprène, Halar
 Electrodes : Hastelloy, Tantale, ect..
 Electrodes démontables en charge
 Détection de conduite non pleine
 Capteur de pression interne
 Capteur tout inox

Options

Pressure ≥ to PN 25
 Inner lining : PTFE , Néoprène, Halar
 Electrodes : Hastelloy, Tantale, ect..
 Removable electrode on pressurized pipe
 Empty pipe detection Electrode
 Pressure sensor
 Full stainless steel sensor

DN	A (mm)	B (mm)	Poids Weight	DN	A (mm)	B (mm)	Poids Weight
20	200	105	8	400	600	565	90
25	200	115	8.5	450	600	615	120
32	200	140	9	500	600	670	170
40	200	150	10	600	600	780	280
50	200	165	11	700	700	895	400
65	200	185	13	800	800	1015	580
80	200	200	15	900	900	1120	750
100	250	220	17	1000	1000	1230	820
125	250	278	19	1200	1200	1455	1000
150	300	285	22	1400	1400	1675	1400
200	350	340	35				
250	450	395	55				
300	500	445	65				
350	500	505	75				



FLOW-LAB

Technologies

4 Le Pré de la Marquise, Av. du Roussillon 13109 SIMIANE COLLONGUE

TEL : 00 33 4 42 90 01 16 FAX 00 33 4 42 90 00 15 www-flow-lab-France.com